

Nouveau!



Fidus 1 avec extension du socle

Intimité au quotidien dans un nouveau style

– sans pour autant renoncer aux atouts d'un poêle en pierre ollaire NunnaUuni

Nos poêles à injection s'intègrent dans différentes décorations, et à l'évidence elles seront le fleuron de votre intérieur. La beauté des flammes et la simplicité d'utilisation sont les atouts majeurs du bien-être que ces poêles vous apportent. Minimalistes en consommation de bois, ils vous permettent de garder votre intérieur confortablement chaud pendant 24 heures, une fois les flammes éteintes.

Derniers-nés des poêles à injection
- les Fidus intemporels et harmonieux.

Les modèles Centus et Genius sont aujourd'hui disponibles dans de nouvelles couleurs: lime, myrtille, vanille et moka.





D'où vient la singularité des poêles à injection NunnaUuni?

La stéatite à forte résistance thermique de type Mammutti utilisée dans nos poêles à injection est hautement accumulatrice de chaleur. Ces pierres absorbent l'énergie très rapidement et la transportent jusqu'au noyau central. Il en résulte une capacité d'accumulation et de restitution très élevée. La grande faculté d'accumulation thermique de ces pierres garantit également que la température des gaz de combustion est très faible et assure ainsi un très haut rendement.

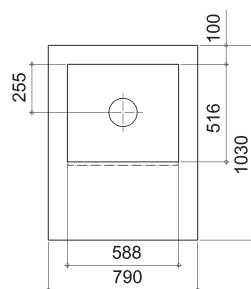
Ces poêles sont faciles à installer et vous apportent tous les avantages d'un authentique poêle de masse en pierre ollaire avec en plus un design moderne et épuré. Les poêles à injection sont testées selon les normes SAA 142/222 (test pour mesurer la production calorifique en kW) et EN 15250 (poêles à accumulation de chaleur).

La stéatite de type Mammutti avec ses caractéristiques propres est un élément central commun à toutes les poêles NunnaUuni:

- extrême résistance à la chaleur en raison de la singulière structure de la pierre
- absorption très rapide de la chaleur et accumulation efficace de cette chaleur
- grandes flammes vives et claires, combustion efficace du bois grâce à la technologie NunnaUuni mariée avec le type de pierre ollaire dit Mammutti



Fidus 2 avec plaque de protection du sol



Poêle à injection FIDUS

Énergie thermique 35-41 kWh
Hauteur 1825 mm
Poids 875 kg

Quantité max. de bois 10kg

N'hésitez pas à nous contacter si vous souhaitez plus d'informations sur les poêles de masse NunnaUuni.

NunnaUuni Oy se réserve le droit d'apporter des modifications.



NUNNAUUNI

www.nunnauuni.com

ART-TISONS
TAILLEURS DE PIERRE SA



Z.I. in Riaux 29
1728 Rossens
026 411 92 22
026 411 92 29
info@art-tisons.ch
www.art-tisons.ch

9/2013-2